



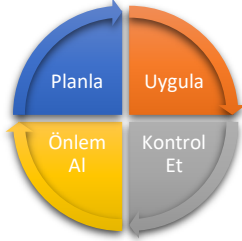
TARSUS
ÜNİVERSİTESİ

İYİLEŞTİRME EYLEM PLANLARI

KARİYER VE MEZUN OFİSİ KOORDİNATÖRLÜĞÜ

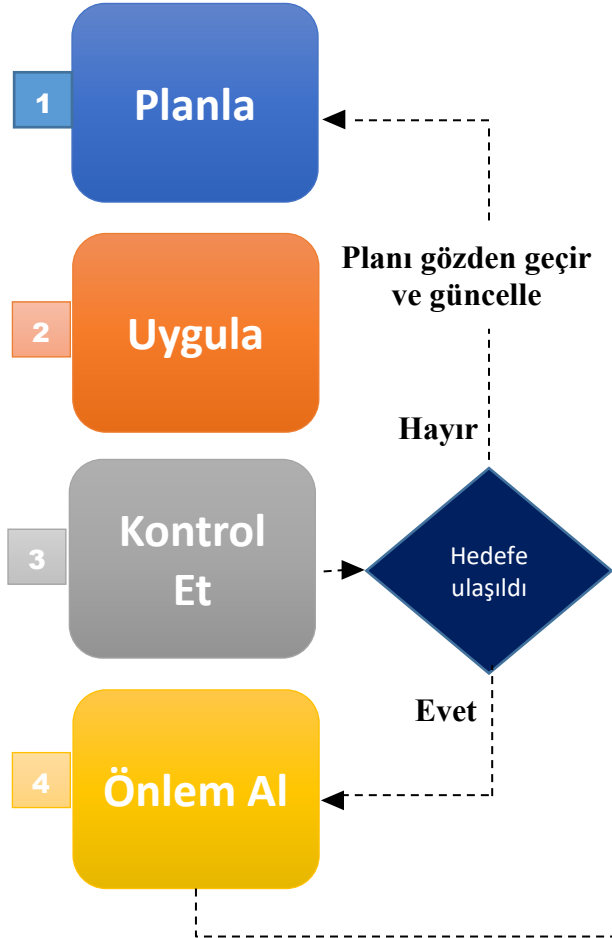
Bu Birim İyileştirme Planları için [İyileştirme Eylem Planları](#) referans alınmaktadır.

Kalite Güvence Sisteminde Sürekli İyileştirme



Süreç İyileştirme

Standart gereksinimlerin ve paydaş beklentilerinin en üst düzeyde karşılanması için bir sürecin performans düzeyinin yükseltilmesidir.



İyileştirme Planı

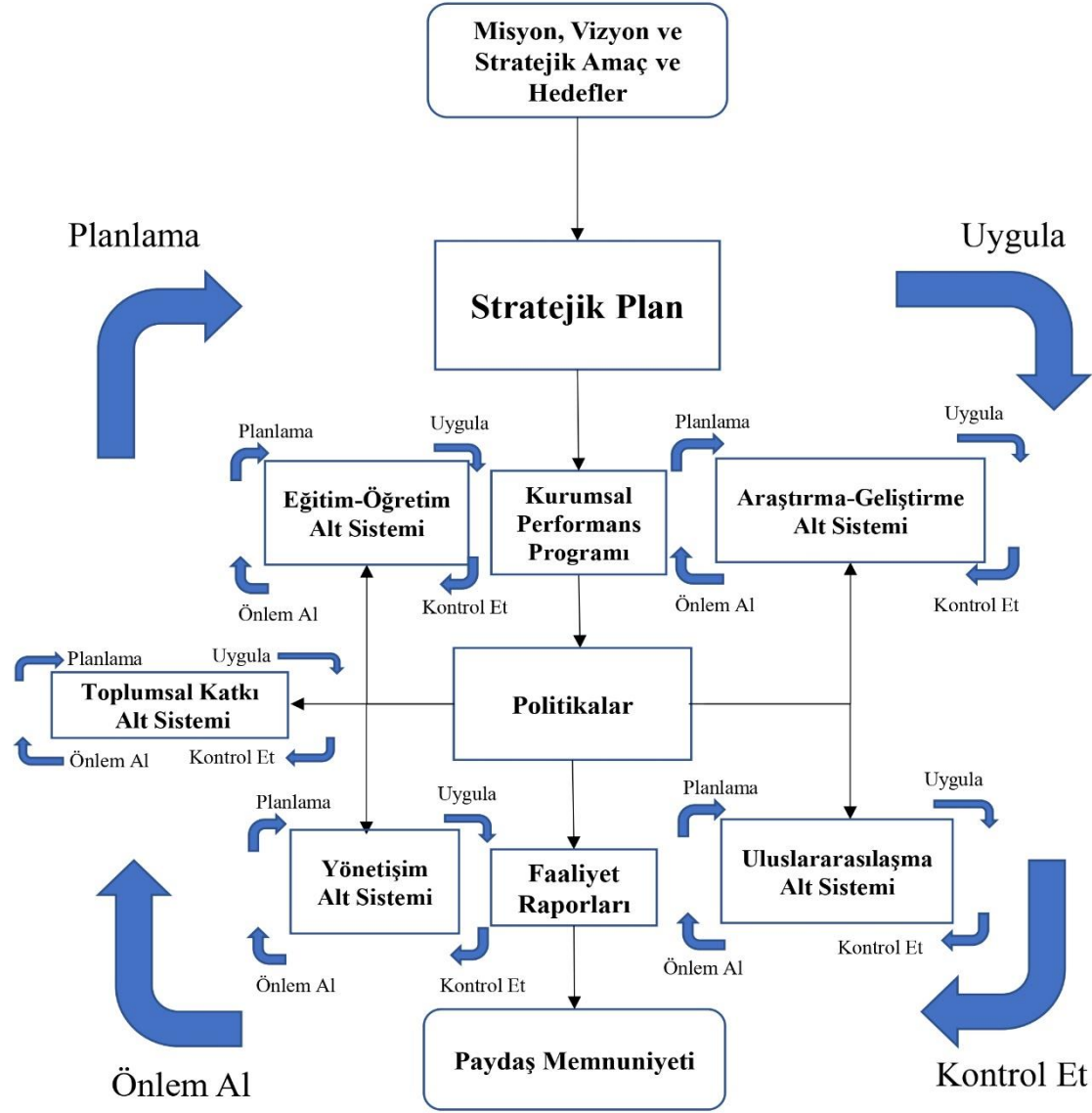
PUKÖ döngüsünde “Kontrol Et” aşamasında süreçlerin ölçüm ve değerlendirmesi yapılır. “Önlem Al” aşamasında ise yapılmış olan değerlendirmelere yönelik iyileştirme planları oluşturulur.

Sürekli iyileşen süreçler oluşturmak için iyileştirme planlarınız hazır mı?

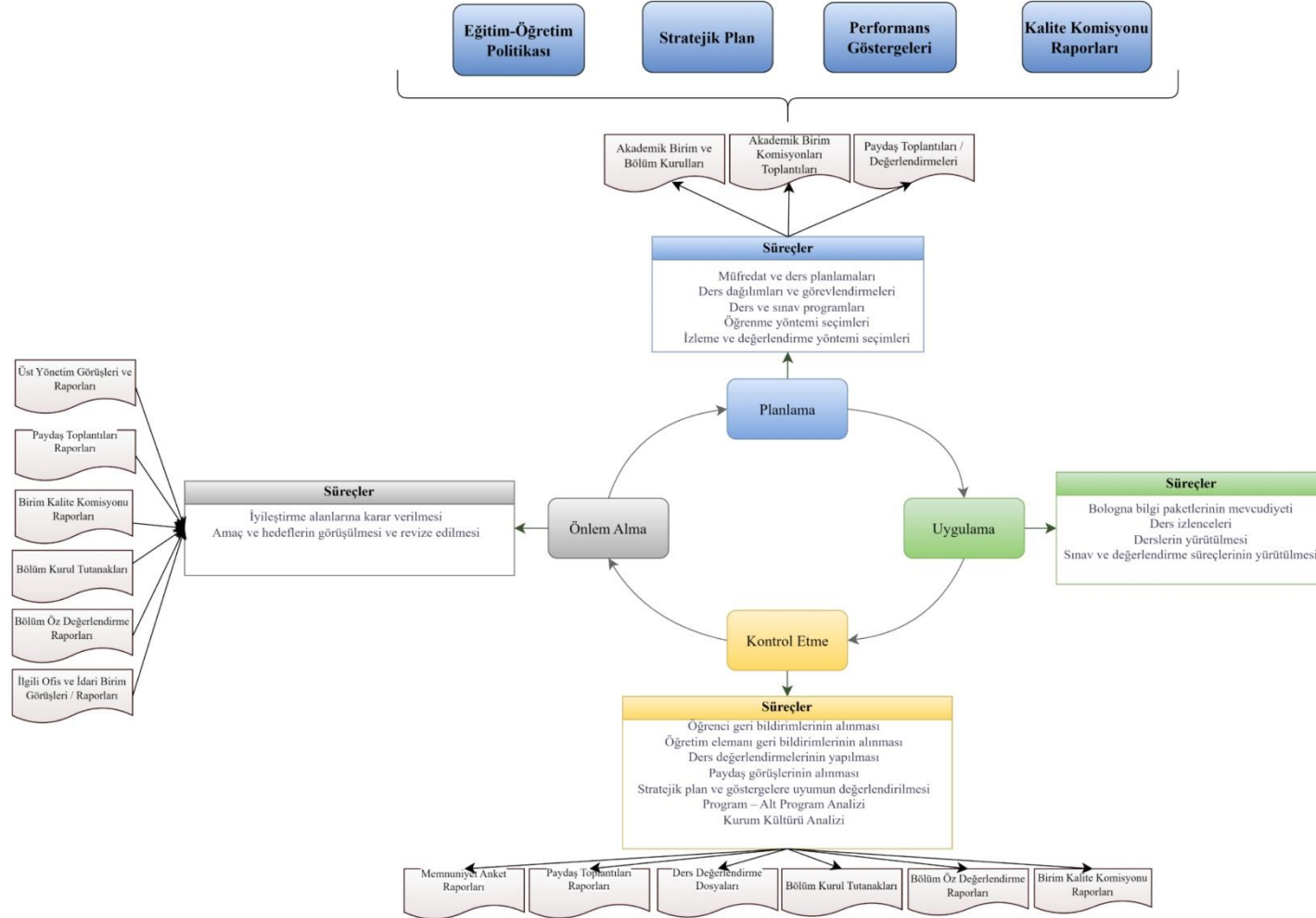
İYİLEŐTİRME DÖNGÜLERİ (PUKÖ)

- İyileőtirme döngüleri, kalite güvencesi, eğitim-öğretim, araştırma-geliőtirme ve toplumsal katkı süreçlerine yönelik olarak, üniversitemiz ilgili politikaları göz önünde bulundurularak hazırlanmış olan akışları ifade etmektedir.
- Döngüler, PUKÖ'nün her bir adımı için (planla, uygula, kontrol et, önlem al); ilgili süreçleri, süreçlerin çıktısı olan veya girdisi olan dokümanları ve adımlar arasındaki bağlantıları içermektedir.
- PUKÖ döngüleri, birimlerin; kalite komisyonları, bölüm ve birim kurulları gündemlerine rehberlik edebilme amacı taşımaktadır. Bu kurul ve komisyonlardaki gündemler ve görüşmeler, iyileőtirme döngüleri göz önünde bulundurularak tamamlanır.

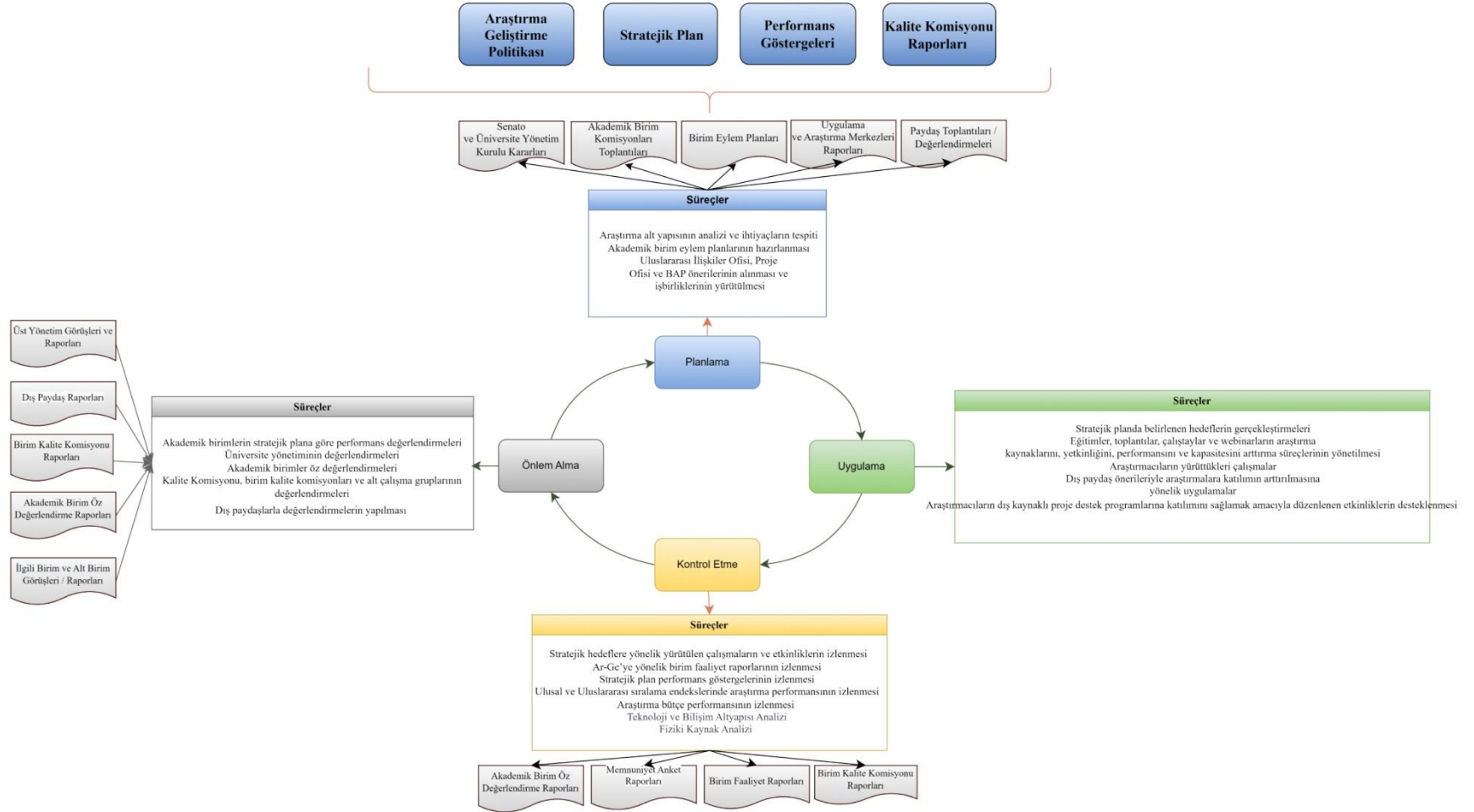
Kalite Güvencesi Sistemi İyileştirme Döngüsü



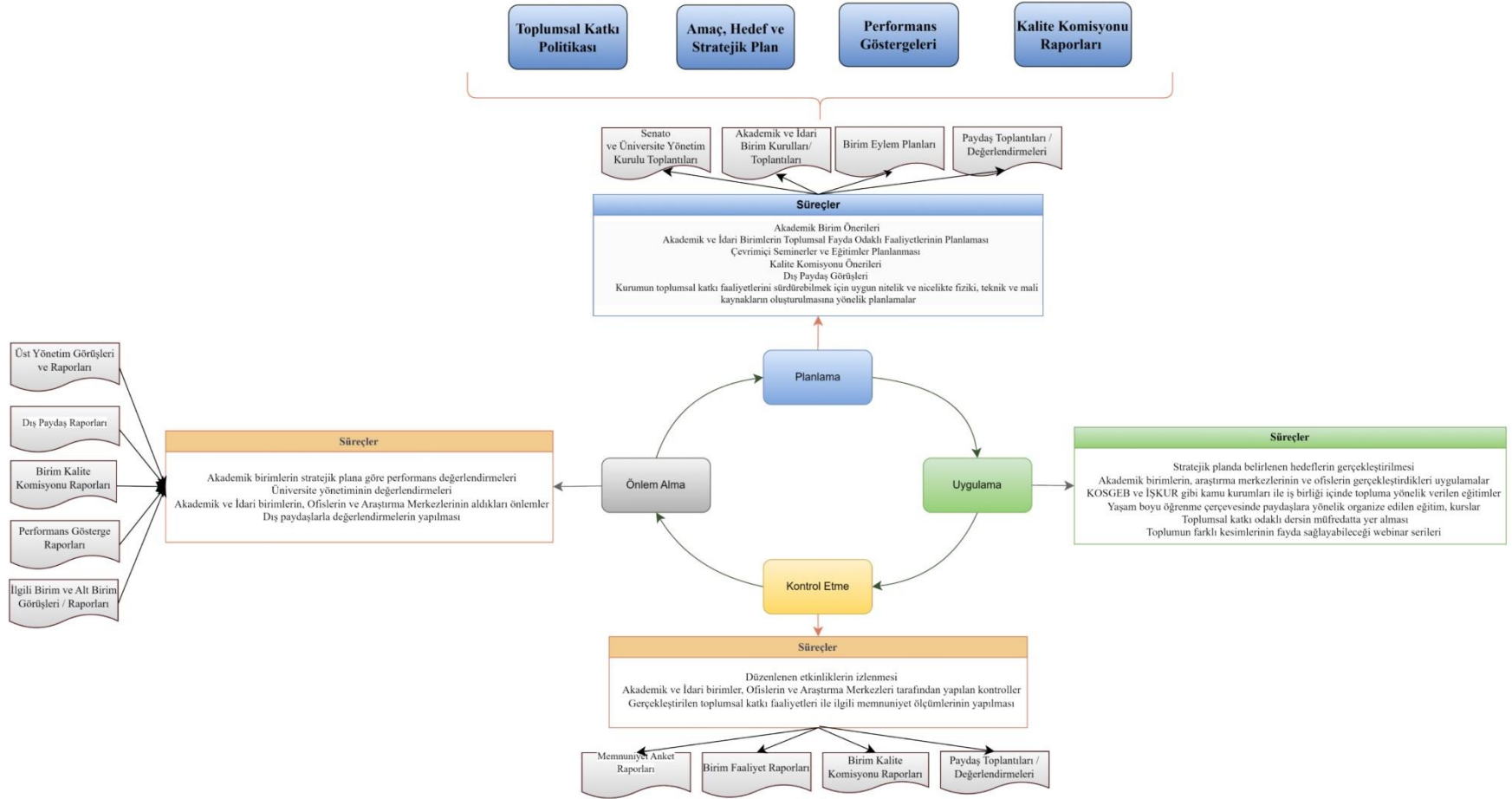
Eğitim ve Öğretim İyileştirme Döngüsü



Araştırma- Geliştirme İyileştirme Döngüsü



Toplumsal Katkı İyileştirme Döngüsü



GÜÇLÜ YÖNLER

İyileştirme Eylem Planı

No	Güçlü Yönler (GY)	Tespitler	İyileştirme Adımı
KGS-GY-3	KURUMUN KALİTE GÜVENCESİ, EĞİTİM-ÖĞRETİM, ARAŞTIRMA- GELİŞTİRME, TOPLUMSAL KATKI, ULUSLARARASI LAŞMA VE YÖNETİM POLİTİKALARINI OLUŞTURMUŞ VE PAYLAŞMIŞ OLMASI	<ul style="list-style-type: none">Bu güçlü yanın sürdürülebilmesi için politikaların uygulamalara yansımalarının izlenmesi ve değişen ihtiyaçlara göre güncellenmesiPolitika kurulunda dış paydaş yer almaması.Dış Paydaş görüşlerinin dikkate alındığına dair yeterli kanıt olmaması	➤Üniversite politikalarının KMO tarafından gerçekleştirilen dış paydaş toplantılarında gündemine alınması.
KGS-GY6	PAYDAŞ GERİ BİLDİRİM MEKANİZMASI OLARAK ÇOKLU YÖNTEMLERİN KULLANILMASI	<ul style="list-style-type: none">Paydaş geri bildirim mekanizmaları olarak çoklu yöntemlerin kullanılmaya devam ettiği ancak karar ve uygulamalara yansımalarının kısıtlı olması	➤Planlamalarda ve izlemelerde dış paydaş görüşlerinin toplantı gündemlerine alınması.
EĞ.ÖÖR-GY6	ÖĞRENCİLER İÇİN ORYANTASYON, KARİYER GELİŞİMİ VB. KONULARDA WEBİNARLARIN YAPILMIŞ OLMASI	<ul style="list-style-type: none">Öğrencilerden oryantasyon ve kariyer gelişimine yönelik alınan geri bildirimlerin sistematik alınması ve geri bildirimler doğrultusunda iyileştirmeler yapılması.	➤Uygulamaların periyodik olarak devam ettirilmesi.

GELİŐMEYE AÇIK YÖNLER

İyileştirme Eylem Planı

No	Gelişmeye Açık Yönler (GA)	Tespitler	İyileştirme Adımı
KGS-GA5	<p>ÜNİVERSİTE KALİTE KOMİSYONU İLE BİRİM KALİTE KOMİSYONLARI ARASINDAKİ EŞGÜDÜMÜN ARTTIRILMASI</p> <p>PAYDAŞ KATILIMINI VE ETKİSİNİ ARTTIRACAK, KURUMSAL KÜLTÜRÜ YAYGINLAŞTIRACAK İÇ KALİTE GÜVENCESİ MEKANİZMALARININ (SÜREÇLER, PUKÖ ÇEVİRİMLERİ, KALİTE ARAÇLARI, KALİTE EL KİTABI) OLUŞTURULMASI</p>	<ul style="list-style-type: none">• Kalite Komisyonu toplantı tutanaklarında da stratejik plan gösterge gerçekleştirme sonuçlarının detaylı değerlendirilmesi• Birimlerin düzenli öz-akran değerlendirmeleri yaparak ölçütler karşısındaki geliştirmeye açık yönlerini tespit etmeleri açısından, 2022 yılında YÖKAK ölçütlerine göre birim öz değerlendirmelerinin başlatıldığı ancak Birim İç Değerlendirme Raporlarında ayrıca bir sonuç bölümü ya da gelişmeye açık yönlerin değerlendirilmesi bölümleri içermediği, iyileştirilmesi konusunda henüz yol gösterici niteliği taşıması• Öz-Akran değerlendirmelerinde birime ve kuruma iyileştirilmesi gereken hususların tespiti ve bunları iyileştirmeye yönelik eylem planları (düzeltici-önleyici faaliyetler) ve bu eylemlerin gerçekleşmelerinin değerlendirildiği birim kalite komisyonu ve birim paydaş danışma kurullarında tartışılması sonrası bu eylemlerin sorumlularıyla zamanlama ve performans beklentileri paylaşılarak izlenmesi• Eylem planları takip toplantı ya da çalıştayları yapılmasıyla; sözü geçen eylemlerin gerçekleşmelerinin sağlandığının güvence altına alınması (Ö; Önlem faaliyeti) ile Üniversite ve birim bazındaki kalite komisyonlarının PUKÖ çevrimlerin kapatılması• Üniversiteye ait bir Kalite El Kitabı ya da Kalite Güvencesi Rehberi olmadığı, form standardizasyonu, stratejilerin oluşması, politikaların revizyon çalışmalarının tamamlanması faaliyetleri sonrasında yapılması• Stratejik plan izleme süreçlerinin, kalite komisyonlarının gündemlerinde yer alması• Kalite güvence sistemi bünyesinde, iyileştirme döngülerinin ve rehber kitapların Kalite Koordinatörlüğü öncülüğünde hazırlanması ve komisyonlarda görüşülmesi.• BİDR süreçlerinin gelişmeye açık yönler çerçevesinde revize edilmesi.	<ul style="list-style-type: none">➤ Kariyer ve Mezun Ofisi birim kalite komisyonu, her ay yapılan Üniversite Kalite Komisyonunda görüşülen konuları müteakiben kendi gündemlerine almak amacıyla toplanmakta ve gerekli faaliyetler yürütülmektedir. İlgili uygulama devam ettirilecektir. Ancak iyileştirme olarak komisyonda görüşülen eylemlere ilişkin çalışmanın izlenmesi ve PUKÖ çevrimlerinin kapatılması.➤ PUKÖ çevrim şemaları ve Kalite El Kitabının KMO birim kalite komisyonu aracılığıyla birimlerdeki süreçlere entegre edilmesi.

<p style="text-align: center;">KGS-GA6</p>	<p style="text-align: center;">SÜREÇ LİDERLERİNİN LİDERLİK ÖZELLİKLERİNİN İZLENMESİ VE DEĞERLENDİRİLMESİ,</p> <p style="text-align: center;">REKTÖRÜN VE SÜREÇ LİDERLERİNİN KALİTE GÜVENCESİ BİLİNCİ, SAHİPLİĞİ VE KURUM İÇ KALİTE GÜVENCESİ SİSTEMİNİN OLUŞTURULMASINA LİDERLİK ETMESİNİN DEĞERLENDİRİLMESİ</p> <p style="text-align: center;">BİRİMLERDE LİDERLİK ANLAYIŞI VE KOORDİNASYON KÜLTÜRÜNÜN GELİŞTİRİLMESİNE OLANAK</p> <p style="text-align: center;">SAĞLAYAN UYGULAMALARIN ETKİLİ BİR ŞEKİLDE YÜRÜTÜLMESİ</p> <p style="text-align: center;">AKADEMİK VE İDARI BİRİMLER İLE YÖNETİM ARASINDA ETKİN BİR İLETİŞİM AĞININ OLUŞTURULMASI</p> <p style="text-align: center;">KALİTE KÜLTÜRÜ GELİŞTİRME HIZI TAKİP ETME UYGULAMALARININ MEMNUNİYET DEĞERLENDİRMELERİ DIŞINDA AYRINTILI VE İYİLEŞTİRME ÇALIŞMALARINA YÖN VERİCİ ŞEKİLDE YÜRÜTÜLMESİ</p> <p style="text-align: center;">AYRICA GERİ BİLDİRİM, İZLEME, İÇSELLEŞTİRME FIRSATLARI VE ÜST YÖNETİMİN BUNLARA KATKISININ SÜREKLİ DEĞERLENDİRİLMESİ</p>	<ul style="list-style-type: none"> • Sunulan İktisadi ve İdari Bilimler Fakültesi birim eylem planında öğrenci, akademik personel sayısı, üçer aylık gösterge gerçekleştirme değerleri; (i)stratejik planın Fakülte için seçilen hedeflerinde (ii) öğretim elemanları yayın gerçekleştirmeleri, (iii)YÖK izleme kriterlerinin bir kısmının gerçekleştirme değerlerini içeren veriler daha çok idare faaliyet raporuna benzer tablolar olarak verilmiş olup bir değerlendirme içerene açıklama kısmı bulunmaması • Ayrıca süreç liderlerinin KGS ve diğer süreçlerdeki liderlik özelliklerinin değerlendirilmesi konusunda yeterince gelişme sağlanamaması • Çok çeşitli istişare toplantıları, oluşturulan paydaş danışma kurulları, yapılan protokoller ve İletişim Ofisi varlığının iletişimdeki olumlu etkileri ile bunun Kalite Güvence Kültürünün yaygınlaştırılması için de izlenmesi • Kalite Komisyonları, Paydaş Danışma Kurulları ve İletişim Ofisinin PUKÖ çevrimlerinin izlenmesi ve iyileştirilmesi 	<p>➤ Üniversite politikaları çerçevesinde hazırlanmış olan PUKÖ çevrimlerinin KMO birim kalite komisyonu tarafından takip edilmesi</p>
<p style="text-align: center;">YS-GA5</p>	<p style="text-align: center;">KAMUOYUNU BİLGİLENDİRME VE YÖNLENDİRME KONULARINDA TANIMLI SÜREÇLERİN GELİŞTİRİLMESİ</p>	<ul style="list-style-type: none"> • Bilgi ve İletişim Ofisi 2022 BİDR’inde bu alt ölçüt açıklaması incelendiğinde; tanımlı süreçleri doğrultusunda kamuoyunu bilgilendirme ve hesap verebilirlik mekanizmalarını işletildiği ancak henüz izleme ve iyileştirme çalışmalarının yeterince yapılmaması • Bilgi ve İletişim Ofisi ve diğer birimlerin kamuoyunu bilgilendirme ve hesap verebilirlik mekanizmalarının izleme ve iyileştirme çalışmalarının artırılması 	<p>➤KMO Üniversitemiz yönetim politikasında yer alan şeffaflık ilkesi ve toplumsal katkı politikamız gereği web sayfalarını güncel tutmakta ve güncel gelişmeleri site üzerinden erişime açık tutmaktadır. İzleme ve iyileştirme amacıyla paydaşlardan geri bildirimler alınmaktadır. Buna istinaden iyileştirme yapılması planlanmaktadır.</p>

EĞ.ÖĞR- GA10-A	MEZUNLARIN IZLENMESINE YÖNELİK MEKANİZMALARIN VE MEZUN IZLEME SİSTEMİNİN OLUŞTURULMASI	<ul style="list-style-type: none">• Tüm mezunların sisteme kaydedilmesi, mezun bilgi sisteminden alınan verilerin karar alma süreçlerinde kullanılması ve bu kararlar sonucunda yapılan iyileştirmelerin duyurulması	<ul style="list-style-type: none">➤ Mezun Bilgi Sisteminden alınan verilerin karar alma süreçlerinde kullanılması ve bu kararlar sonucunda yapılan iyileştirmelerin duyurulması.➤ İlgili çalışmaların yürütülmesi akademik ve idari birimler ile iş birliği yapılması.
EĞ.ÖĞR- GA10-B	KARIYER VE MEZUN OFISI'NIN YÜRÜTMÜŞ OLDUĞU FAALİYETLERİN KANITA DAYANDIRILMASI VE WEB SAYFALARININ AKTİF HALE GETİRİLMESİ	<ul style="list-style-type: none">• KMO tarafından yürütülen faaliyetlere ilişkin sistematik geri bildirim alınması ve geri bildirimler doğrultusunda iyileştirilmelerin yapılması	<ul style="list-style-type: none">➤ Kariyer ve Mezun Ofisi geri bildirim anketleri yapmaktadır. Alınan geri bildirimler rapor olarak hazırlanmaktadır. İlgili geri bildirim ve görüşlere istinaden ise eylem adımları ve iyileştirmeler yapılmakta ve paydaşların sürece katılımı sağlanmaktadır. Yapılan iyileştirmelerin duyurulması planlanmaktadır.